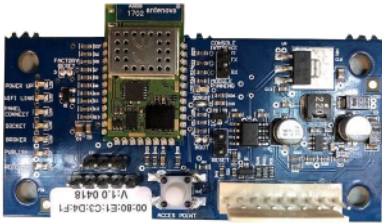


MODULO IKOMS 2.4GHz

VCN-IKOMS



DESCRIPCION

El módulo **iKoms** da acceso una plataforma de gestión que permite el acceso remoto a cualquier central marca **KOMTTECH** para interactuar con la misma bidireccionalmente y en tiempo real de forma fácil e intuitiva.

Este módulo se conecta a la red vía **WIFI 2.4GHz** permitiendo acceder a dicha plataforma mediante cualquier dispositivo con acceso a Internet, ofreciendo información tan detallada como:

- Estado de la central (En Servicio/ Desconectada/Avería/Alarma).
- Histórico de eventos.
- Configuración actual.
- Reporte de eventos vía e-mail.
- Etc...

Además, desde esta plataforma podemos realizar configuraciones avanzadas de manera remota tales como:

- Retardos.
- Propiedades de las zonas (tipo de detección).
- Enclavamientos.
- Módulos de relé.
- Etc...

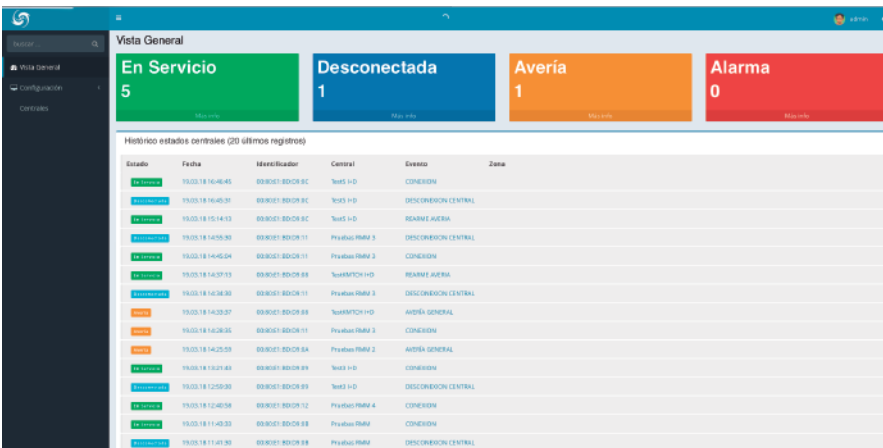
CARACTERÍSTICAS TÉCNICAS

Especificaciones Técnicas	IKOMS
Alimentación	20 a 29 V DC
Consumo	50 mA Max.
Banda WIFI	2.4GHz (no soporta 5GHz)
Consumo de datos	1Mbyte al día (en reposo)
Encriptación	Abierta, WEP, WPA2, PSK
IP de configuración	192.168.0.50
Conexionado	Conector único
Humedad	5% a 95% sin condensación
Temperatura de Trabajo	-5°C a 45°C (recomendada de 5°C a 35°C)
Dimensiones	380mm x 315mm x 105mm
Peso	100g
Ubicación	En el interior de central VCN
Versión Mínima de Central VCN	V2.07

REFERENCIAS DEL PRODUCTO

Referencia	Descripción
VCN-IKOMS	Módulo Ikoms para VCN

PLATAFORMA DE GESTION



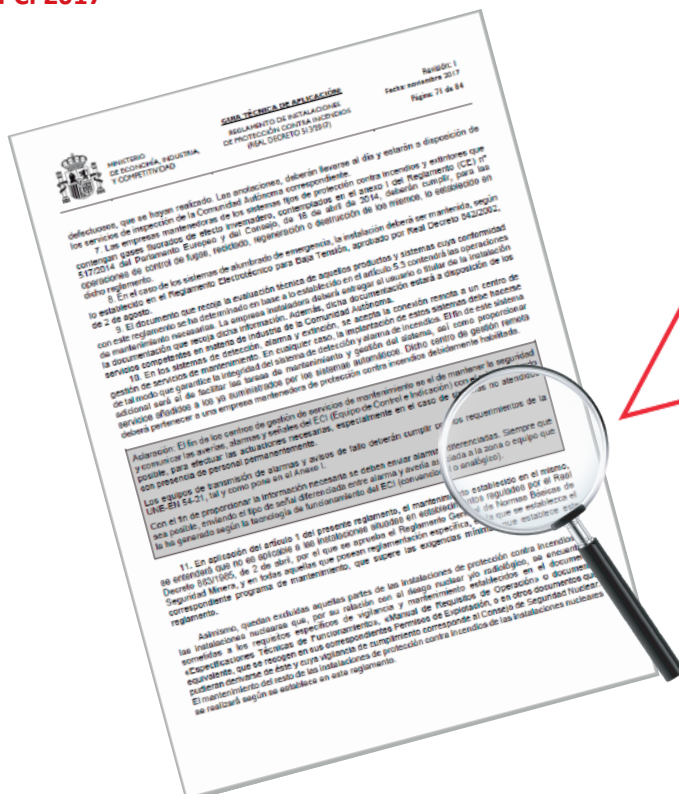
Panel principal plataforma de gestión iKoms.

En el panel principal podemos encontrar información esencial de todas las centrales que hayan sido dadas de alta en la plataforma. De esta manera, podemos acceder rápidamente al equipo en cuestión y modificar parámetros de configuración o incluso operarlo a tiempo real de manera remota:



Controles de panel VCN remotos.

ACORDE A RIPCI 2017



10. En los sistemas de detección, alarma y extinción, se acepta la conexión remota a un centro de gestión de servicios de mantenimiento. En cualquier caso, la implantación de estos sistemas debe hacerse de tal modo que garantice la integridad del sistema de detección y alarma de incendios. El fin de este sistema adicional será el de facilitar las tareas de mantenimiento y gestión del sistema, así como proporcionar servicios añadidos a los ya suministrados por los sistemas automáticos. Dicho centro de gestión remota deberá pertenecer a una empresa mantenedora de protección contra incendios debidamente habilitada.

Podemos destacar las siguientes características de la plataforma:

- Acceso a la plataforma desde cualquier dispositivo con acceso a Internet.
- Visualización del estado de los equipos rápida e intuitiva con acceso directo a los mismos.
- Historial de eventos con búsquedas por fecha, nombre, estado, eventos o zonas en particular con posibilidad de ser exportados a una hoja Excel.
- Ejecutar configuraciones básicas y avanzadas de manera remota.
- Notificaciones vía e-mail del estado de los equipos.
- Mantenimiento de los equipos a tiempo real.
- Distintos niveles de acceso para la gestión de los equipos (instalador y usuario).
- Plataforma personalizable y en distintos idiomas.